

Dom na Czasie

Kraków, Stare Miasto (I), ul. Św. Tomasza 34

Informacje o budynku | Building information

Status budynku Building status	Istniejący Existing
Rok budowy Year of construction	2002
Całkowita powierzchnia budynku Total building area	3 000 m ²

Warunki komercyjne | Commercial terms

Parking Parking	po zalogowaniu after login
Koszty eksploatacyjne* Service charge*	po zalogowaniu after login
Minimalny okres najmu Minimum lease term	po zalogowaniu after login
Dostępność Availability	po zalogowaniu after login

* m²/miesiąc | per m² per month





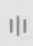



Lokalizacja | Location



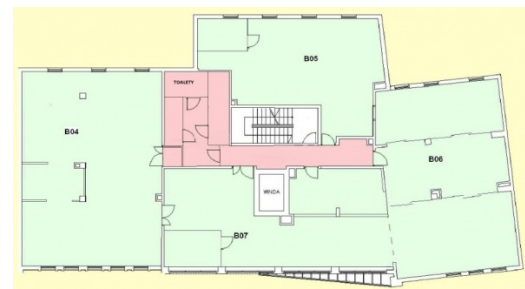
Dostępna powierzchnia | Available space

Budynek całkowicie wynajęty
Building completely leased


Standardowe wykończenie | Standard fit-out

-  Okablowanie telefoniczne
Telephone cabling
-  Okablowanie komputerowe
Computer cabling
-  Okablowanie elektryczne
Power cabling
-  Czujniki dymu
Smoke detectors
-  Podział powierzchni ściankami
Wall partitioning
-  Recepcja
Reception
-  Ochrona budynku
Security
-  Uchylne okna
Openable windows

Plan piętra | Floor plan



Kontakt | Contact

 +48 12 294 94 30

Dodatkowe informacje
More information